



G1702002

2017  
2018

# Xornadas de educación inclusiva

Santiago de Compostela  
17 de marzo

Cidade da Cultura de Galicia  
Salón de convencións. Edificio CINC



**XUNTA DE GALICIA**  
CONSELLERÍA DE CULTURA, EDUCACIÓN  
E ORDENACIÓN UNIVERSITARIA



centro autonómico  
de formación e innovación

# PROGRAMA

9:15-9:45	Recepción de asistentes
9:45-10:00	Inauguración
10:00-11:30	Conferencia: <b>Cecilia Simón Rueda</b> . Centros cada vez más inclusivos: claves para avanzar
	
11:30-12:30	Espazo de Inclusión-Café
	
12:30-13:15	Compartindo responsabilidades: Convenios de colaboración con entidades sen ánimo de lucro
13:15-14:00	Proxectos inclusivos. <b>Olga Lalín e Esther Medraño</b> . Coordinarse para escalar montañas invisibles
	
14:00-16:00	Descanso-Comida
	
16:00-17:00	Proxectos Inclusivos. <b>Jesús Velázquez Miranda</b> . Plan Quijote: Inclusión de alumnado con TEA en Secundaria. (Sevilla)
17:00-18:00	Proxectos Inclusivos. <b>Emilio Martín González</b> . Sistema Amara Berri e diversidade. (País Vasco)
18:00-19:00	Proxectos Inclusivos. <b>Victor Patiño Grela</b> . Traballando con alumnado con TDAH na FP Básica
19:00-20:00	Conferencia: <b>Marta Arce Payno</b> . O valor do esforzo e a superación

# ESPAZO DE INCLUSIÓN

Entidades colaboradoras

## ONCE

Organización Nacional de Ciegos Españoles  
[www.once.es](http://www.once.es)

## INGADA Fundación María José Jove

[www.fundacioningada.net](http://www.fundacioningada.net)

## FEGADAH

Federación Galega de Asociacións de Déficti de  
Atención e Hiperactividade

[www.fegadah.org](http://www.fegadah.org)

## BATA

Baión, Asociación para o Tratamento do  
Autismo

[www.autismobata.com](http://www.autismobata.com)

## FAXPG

Federación de Asociacións de Persoas  
Xorgas de Galicia

[www.faxpg.es](http://www.faxpg.es)

## Fundación Secretariado Xitano

[www.gitanos.org](http://www.gitanos.org)

## DOA Saúde Mental

[www.asodoa.org](http://www.asodoa.org)

## COGAMI

Confederación Galega de Persoas con  
Discapacidade

[www.cogami.gal](http://www.cogami.gal)

## APAMP

Asociación de familias de persoas con parálise  
cerebral

[www.apamp.org](http://www.apamp.org)

## ANEDIA

Asociación de nenos e nenas con diabete de  
Galicia

[www.http://anediagalicia.blogspot.com.es/](http://www.http://anediagalicia.blogspot.com.es/)

# ASPERGA

Asociación Galega de familias de persoas afectadas pola síndrome de Asperger

[www.asperga.org](http://www.asperga.org)

# ASPANAES

Asociación de pais e nais de persoas con Tostorno do Espectro Autista da Provincia de A Coruña

[www.aspanaes.org](http://www.aspanaes.org)

# Asociación Raiolas

Asociación de pais e nais de persoas con Tostorno do Espectro Autista da Provincia de Lugo

[www.raiolas.org](http://www.raiolas.org)

# Down Galicia

Federación Galega de Institucións para a Síndrome de Down

[www.downgalicia.org](http://www.downgalicia.org)

# ASPACE

Asociación de pais de persoas con parálise cerebral

[www.aspace.org](http://www.aspace.org)

# TEAVI

Asociación de Trastornos do Espectro Autista de Vigo

[www.teavi.es](http://www.teavi.es)

# ABAP

Asociación de Bulimia y Anorexia de Pontevedra

<http://abapvigo.blogspot.com.es/>

# Federación Autismo Galicia

<http://www.autismogalicia.org/>



<http://www.edu.xunta.gal/portal/diversidadeorientacion>

# RELATORIOS



## **CECILIA SIMÓN**

Doutora en Psicoloxía e Profesora Titular do Departamento Interfacultativo de Psicoloxía Evolutiva e da Educación da Universidade Autónoma de Madrid. Pertence ao grupo de investigación "Inclusión/exclusión educativa: procesos interpersonales". É membro do Consorcio para la inclusión educativa.

As súas liñas de investigación e a súa experiencia docente relaciónanse con inclusión educativa, así como con calidade de vida familiar e discapacidade. Participou en múltiples actividades de formación e asesoramento a centros e equipos educativos.

No seu relatorio "[Centros cada vez máis inclusivos: claves para avanzar](#)" realiza unha proposta para, pouco a pouco, transformar os nosos centros educativos en centros que practiquen unha inclusión real e efectiva.

<http://www.consorcio-educacion-inclusiva.es/>



## **OLGA LALÍN**

Profesora de Inglés no IES Ribeira do Louro. (O Porriño)

Nai dun neno con autismo nacido en 2008. Colaboracións con diferentes entidades para visibilizar, normalizar e tratar o autismo no ámbito escolar e familiar.

## **ESTHER MEDRAÑO**

Diplomada en EE (PT) e Licenciada en Psicopedagogía. Máster en atención temperá e trastornos do desenvolvemento.

Terapeuta en Vínculo, centro de atención temperá e auxiliar técnico educativo en Menela.

Autoras do blog "Alto alto como una montaña" e do libro "Me duele la luna", onde facilitan pautas de como debe ser a inclusión do alumnado TEA nos centros educativos.

2º Premio nacional de innovación educativa da Fundación GSD

No relatorio "[Coordinarse para escalar montañas invisibles](#)", xunto con Esther Medraño, falarán do proxecto educativo Alto alto como una montaña baseado na intervención específica para alumnado con TEA: apoios visuais e orientacións metodolóxicas. Así mesmo tratarase a importancia da coordinación entre os distintos axentes educativos

<https://afrentandoelautismoconsensibilidad.wordpress.com/>



## JESÚS VELÁZQUEZ MIRANDA

Profesor de filosofía dende hai 25 anos. Seguidor da corrente pedagóxica “Filosofía para niños” e, dende o ano 2000, involucrado en proxectos de convivencia como “Escuela Cultura de Paz”. Formador en varios centros de profesores da Comunidade andaluza e coordinador de proxectos de mediación escolar. Dende 2010, toda esta experiencia foi reconvertida no “Plan Quijote” para traballar a inclusión do alumnado en xeral e en particular co alumnado con TEA en centros de secundaria.

Presenta o proxecto e as intervencións que se realizan nos centros educativos ao abeiro deste plan, dende a perspectiva familiar e pedagóxica.

<http://www.juntadeandalucia.es/educacion/portaerverros/programasinnovadores/proyectos/contenido/pin-195-12-plan-quiote-actuaciones-inclusivas-dirigidas-al-alumnado-tea-en-secundaria>



## EMILIO MARTÍN GONZÁLEZ

Emilio Martín González é membro do grupo asesor de Amara Berri Ikastetxe-Sarea (@amaraberrisarea), escola pioneira no desenvolvemento de metodoloxías innovadoras no ensino durante os últimos 30 anos. Este modelo implantado no País Vasco, foi galardoado cun sinfín de recoñecementos a nivel internacional. Entre os seus principios metodolóxicos está que a diferenza é considerada unha cualidade e non un factor discriminante, outra das súas características é xuntar ao alumnado de cursos diferentes para que os e as maiores adquira a responsabilidade de axudar ás e aos máis pequenos e, deste xeito, convirten as aulas nun contexto de aprendizaxe.

Presenta o modelo de escolas Amara Berri e a súa organización para camiñar progresivamente cara a unha inclusión real e efectiva.

<http://amaraberi.org/>



## VÍCTOR PATIÑO GRELA

Profesor de FP Básica na especialidade de cociña no IES de Sabón, Recibiu a beca da Fundación María José Jove polo seu proxecto "O desenvolvemento de habilidades técnico-específicas no alumnado de Formación Profesional (hostalaría) con TDAH. Habilidades organizativas e planificación". Exporanos a súa visión do traballo con alumnado con TDAH dende un enfoque no desenvolvemento de habilidades organizativas e de planificación nun ensino puramente profesional

Fainos a súa proposta dun menú gastropedagóxico

Entrante

Cocktail Gourmet de alumnado de FP Básica.

Menú

Ensalada Temperada de Motivación.

Suprema de Autoestima con salsa enriquecida de Autoconcepto.

Semifrío con sorpresa de Talento escondido.



## MARTA ARCE PAYNO

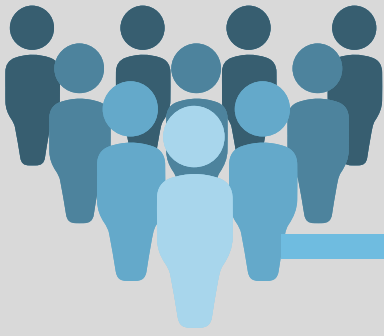
Grao en Fisioterapia na Universidade Autónoma de Madrid, Posgrao Na Universidade Autónoma de Madrid, Máster en Periodismo Deportivo CEU. Ampla experiencia impartindo charlas e conferencias sobre a inclusión e normalización en tódolos ámbitos da sociedade.

Atleta paralímpica da especialidade de Judo. Obtivo a Medalla de Prata nos Xogos Paralímpicos de Atenas 2004 e Pekín 2008 e medalla de Bronce nos de Londres 2012, ademais doutros éxitos coma medallas de ouro en campionatos europeos e mundiais.

Participa no proxecto TRAINERS PARALÍMPICOS da Fundación ONCE.

No relatorio "[O valor do esforzo e superación](#)" amosará as dificultades coas que se topou tanto no ambiente educativo coma no profesional, e da importancia da derruba de barreiras tanto físicas coma psicolóxicas para favorecer a inclusión.

<http://trainersparalimpicos.fundaciononce.es/>



## CONTROIS

Realizaranse **catro controis** de asistencia, a través do sistema de código de barras, nas entradas e saídas da mañá e da tarde. O paso polos controis é responsabilidade de cada asistente

Para certificar a actividade será precisa unha asistencia dun 85% da duración da mesma. Art. 24 ORDE 14 maio 2013

Tfno. 981522411  
cafi.convivencia.inclusion@edu.xunta.es



#CAFI\_eduinclue



**XUNTA DE GALICIA**

CONSELLERÍA DE CULTURA, EDUCACIÓN  
E ORDENACIÓN UNIVERSITARIA



centro autónomo  
de formación e innovación